

Kommuneplanens arealdel - medvirkning

## **Arbeidsverksted Tolvsrød 27.10.22**

9 deltakere.

Møtet ble innledet med en introduksjon fra kommunen om kommuneplanprosessen og arbeide med bærekraftig område- og lokalsenterutvikling, etterfulgt av visning av film fra Norconsult om rapporten «12 prinsipper for bærekraftig område og lokalsenterutvikling».

### Generell tilbakemelding fra møtedeltagerne:

- Svært mange omkringliggende område (eksempelvis Vallø og Ringshaug) deltar på idrettsaktivitet, går på skole og handler på Tolvsrød.
- Ønskelig at kommunen tar større ansvar ved utvikling av selve områdesenteret, og at ikke Folksam får dette ansvaret alene.

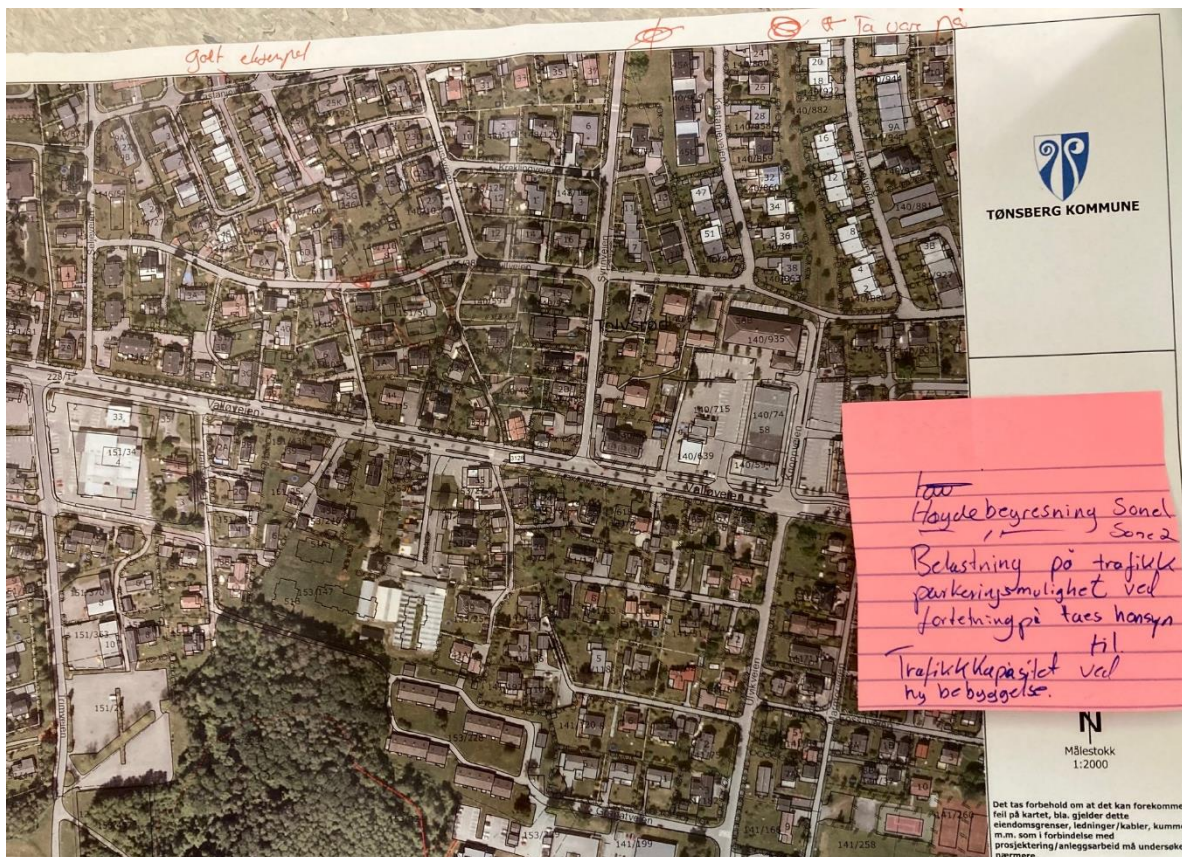
### Tilbakemelding fra møtedeltagerne om senterutvikling på Tolvsrød:

- Med tenkt befolkningsutvikling i områdesenteret og omkringliggende områder er det viktig å sikre tilstrekkelig andel næring/handel i det planlagte sentrumsområdet.
- Vanskelig å se for seg å tillate fortetting med mange etg. i området rundt Tolvsrød sentrum. Dermed blir det vanskelig å hente mange nye boenheter.
- Ønskelig at evt. fortetting utenfor sentrumsområdet/sone 1 foregår ved å bygge ny lav bebyggelse mellom den eksisterende, eksempelvis tilbygg med hybel.
- Utbyggingen i Valløveien 51 og Hyllveien er gode eksempler på fortetting som passer i området.
- Viktig at nye boliger og nye forretninger får tilstrekkelig parkering.
- Økt antatt boliger i området øker trafikkbelastningen på Valløveien. Belastningen her er allerede svært stor.
- Viktig at gjenværende grønne områder bevares/holdes.
- Viktig at aktivitetsområder bevares/holdes.
- Ønskelig med el-billadere, bensinstasjon og vinmonopol på Tolvsrød.

### Annet:

- Se hvordan det ikke er ønskelig å fortette med eksempel fra Simensbråthen (Vardeveie og Lyngveien)

Tilbakemelding på kart:





bid on White Hill/Seaview.