



Nyhetsbrev for ansatte i

NYE TØNSBERG



Nr. 13, januar 2019

Forslaget til stabs- og virksomhetsorganisering er klart

Innen 1. februar skal rådmann/prosjektleder sammen med sin ledergruppe vedta stabs- og virksomhetsstruktur i nye Tønsberg kommune.

- Det er viktig at vi får på plass en organisasjonsstruktur gjør oss i stand til å tilby innbyggerne gode tjenester på en effektiv måte, og som legger til rette for at vi kan nå de politiske målene som er satt for den nye kommunen, sier prosjektleder/rådmann Egil Johansen.

Ledergruppas forslag til stabs- og virksomhetsorganisering skal presenteres for fellesnemnda 23. januar, og endelig vedtas innen 1. februar.



Fra ett av informasjonsmøtene i Tønsberg rådhus 7. januar.

- Vi er nødt til å lande dette innen 1. februar av hensyn til IT-systemene i kommunen. Vi har fått bistand fra konsulentfirmaet PWC i prosessen, og rundt 300 ansatte fra både Re og Tønsberg har deltatt i arbeidsverksteder for å definere hvilke hensyn som må ivaretas ved valg av organisasjonsmodell, sier Johansen.

Her får du oversikten over hvilken organisasjonsstruktur som er foreslått innenfor hvert enkelt kommunalsjefområde.

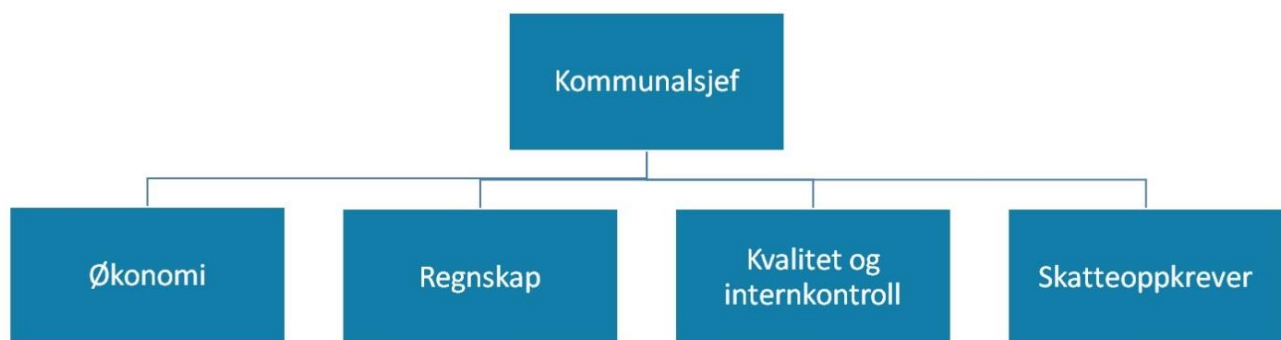
Økonomi og virksomhetsstyring

Viktigste hensyn, definert på arbeidsverkstedet

1. Samlokalisering av økonomifunksjoner
2. Tilrettelegge for tverrfaglig samhandling internt og med linjeorganisasjonen
3. Tydelige roller og ansvarsområder i forhold til øvrig organisasjon
4. Sentralisering av anskaffelse og økonomifunksjoner
5. Legge til rette for god virksomhetsstyring



Ivar Jostedt,
kommunalsjef økonomi og
virksomhetsstyring



Oppgaver

- | | | | |
|---|---|--|---|
| <ul style="list-style-type: none">• Økonomiplan, budsjettprosess, budsjettkontroll, revisjoner• Årsberetning• Økonomisk analyse og saksbehandling• Finans og pensjon• Beslutningsstøtte | <ul style="list-style-type: none">• Regnskap drift og investering• Årsregnskap med noter• MVA-regnskap• Likviditet• Samarbeid med HR• Fakturering• Systemansvar fagsystem | <ul style="list-style-type: none">• Økonomireglementer• Internkontroll og internrevisjon• Kvalitetssystem, avvik tjeneste og HMS• Eierskapsforvaltning• Anskaffelser• Elektronisk Handel• Forsikringer | <ul style="list-style-type: none">• Skatteoppkreverfunksjonen• Arbeidsgiverkontroll• Arbeidslivskriminalitet• Skatteprognoser• Skatteattester |
|---|---|--|---|

HR

Viktigste hensyn, definert på arbeidsverkstedet

1. Tydelig mandat, klare roller og ansvarsområder internt og eksternt
2. HRs rolle innenfor grunnleggende og strategisk kompetanseutvikling
3. Legge til rette for tverrfaglig samarbeid internt i HR
4. Legge til rette for god dialog og samhandling med linjeorganisasjonen
5. Effektive arbeidsprosesser og ressursbruk av de ressursene som finnes i HR



Trond Wifstad,
kommunalsjef HR



Oppgaver

- Lønn
- Sykepengerefusjon
- Foreldrepenger
- Pensjon
- Opplæring praktisk systembruk
- HR-kontakter lønn tjenesteområder

- Lederutvikling
- Org.utvikling
- Rekruttering
- 10-faktor
- KS-læring
- Lærlinger
- Traineeordninger
- Lederstøtte
- HR-kontakter tjenesteområdene

- Arbeidsrett
- Forhandlinger
- Omstilling og nedbemanning
- Medbestemmelse
- Arbeidstidssystemer
- Sykefravær
- IA
- AMU
- AKAN
- Avvik/kvalitetssystem
- Arb.g.ansvar HTV/HVO
- Lederstøtte
- Personvernombud
- HR-kontakter tjenesteområdene

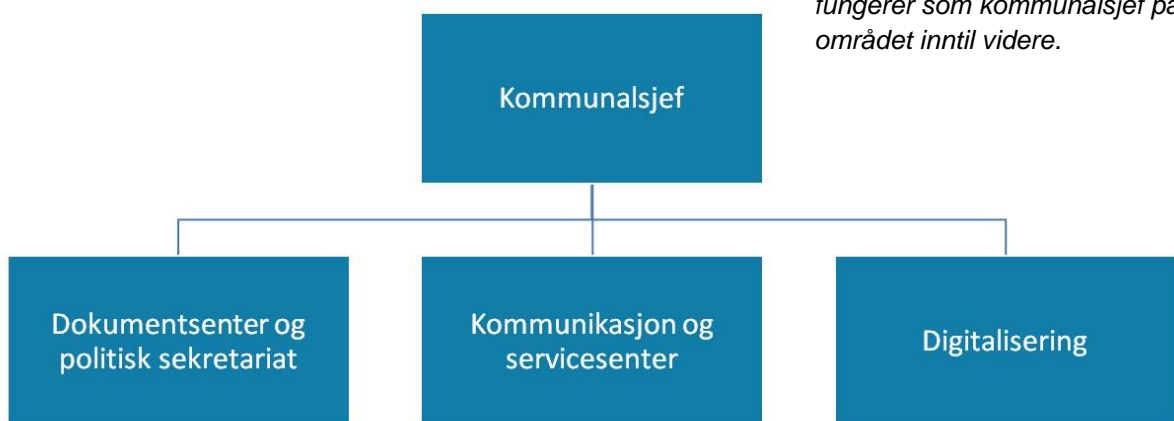
Digitalisering, kommunikasjon og administrativ støtte

Viktigste hensyn, definert på arbeidsverkstedet

1. Tydelige roller og ansvarsområder
2. Legge til rette for tverrfaglig samarbeid, både i egen virksomhet og på tvers av organisasjonen
3. Legge til rette for løpende og digital utvikling
4. Robusthet for å redusere sårbarhet med tanke på kompetanse og leveranse
5. Medvirkning fra ansatte



Kommunalsjef for Digitalisering, kommunikasjon og administrativ støtte er ikke tilsatt. Egil Johansen fungerer som kommunalsjef på området inntil videre.



Oppgaver

- PostmottakRegistrering og kontroll, sentralt saks-/arkivsystem og fagsystemer
- Dokumentflyt
- Rådgivning, support og kurs
- Møteforberedelser og –gjennomføring
- Fritak, suppleringsvalg
- Tjenester til ordfører og folkevalgte
- Folkevalgtopplæring
- Kommunestyre- og Stortingsvalg

- Nettsider og sosiale medier
- Servicesenter/sentralbord
- Internservice
- Lederveiledning

- Tverrsektorielt samarbeid
- Oppfølging av SLA-avtalen med JIKT
- Prosjektledelse

Oppvekst og læring

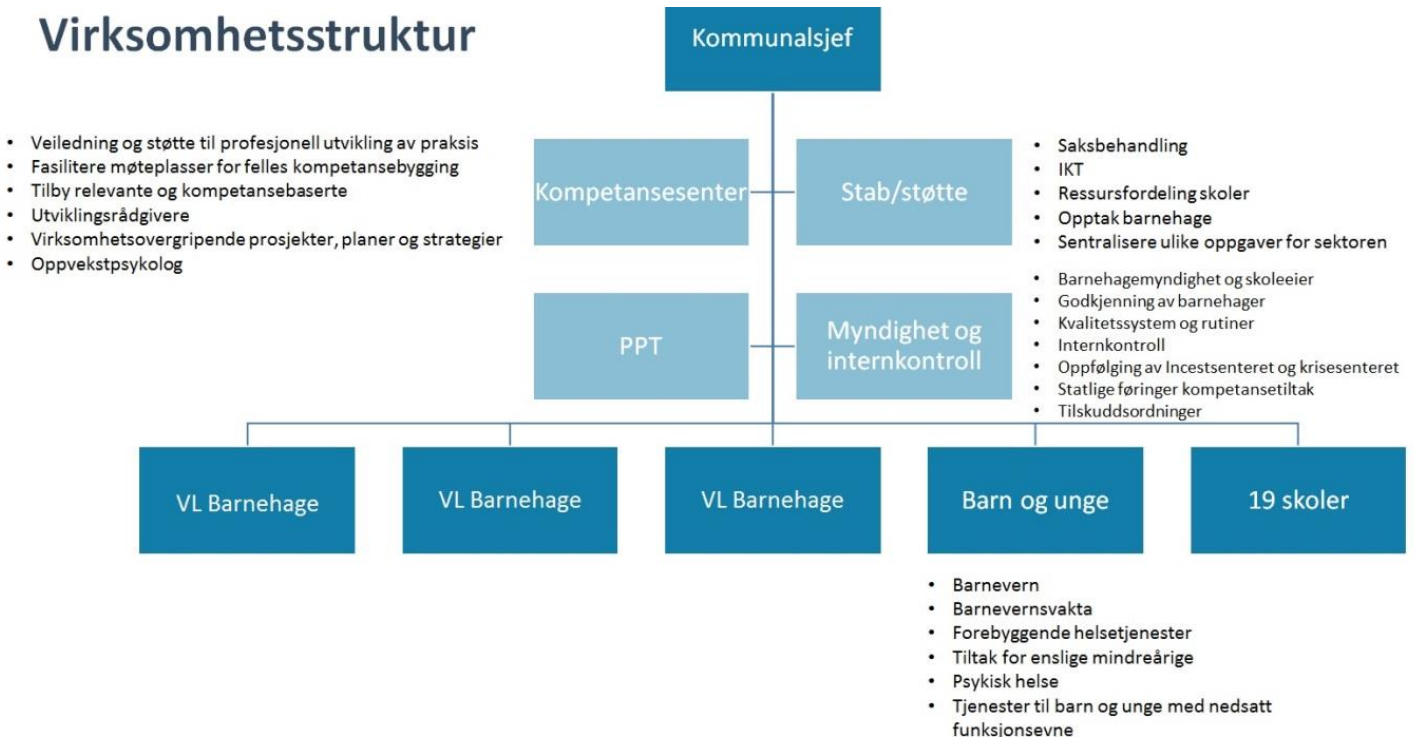
Viktigste hensyn, definert på arbeidsverkstedet

1. Legge til rette for tverrfaglig samarbeid og utnyttelse av ressurser, både på tvers av tjenesteområder og i eget tjenesteområde
2. Gode stabs- og støttefunksjoner
3. Tydelige roller og ansvarsområder, med klar beslutningsmyndighet
4. Legge til rette for effektiv styring gjennom fornuftig lederspenn og organisering
5. Legge til rette for innovasjon, nytenkning og utvikling



Mette Vikan Andersen,
kommunalsjef oppvekst
og læring.

Virksomhetsstruktur



Mestring og helse

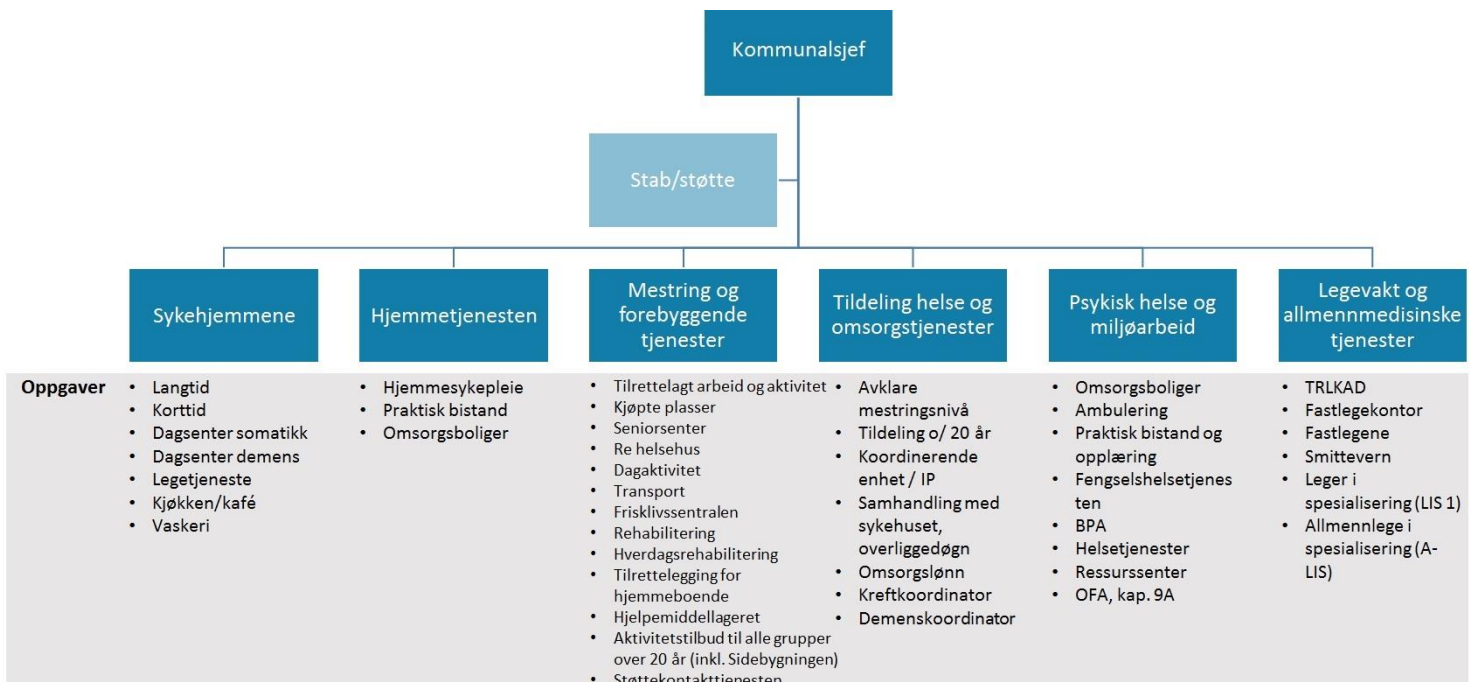
Viktigste hensyn, definert på arbeidsverkstedene – det ble avholdt to verksteder innenfor mestring og helse.

1. Klare, tydelige roller og kompetente/robuste fagmiljøer
2. Funksjonelt lederspenn med gode støttefunksjoner og fokus på nærledelse
3. Effektive tjenester i forhold til brukerbehovet, pasientsikkerhet og kvalitet
4. Attraktiv arbeidsgiver – heltidskultur, rekrutteringsprogram og omdømmebygging
5. Organisasjonen må være fleksibel og hensynta de utviklingstrekk vi ser på tjenesteområdet



Tove Hovland,
kommunalsjef mestring og helse.

1. Legge til rette for tverrfaglig samarbeid
2. Legge til rette for en utviklende organisasjon
3. Nærhet til ledelse/avdelingsleder (på huset) og tilstedeværelse
4. Tydelige roller og ansvar
5. Legge til rette for brukermedvirkning



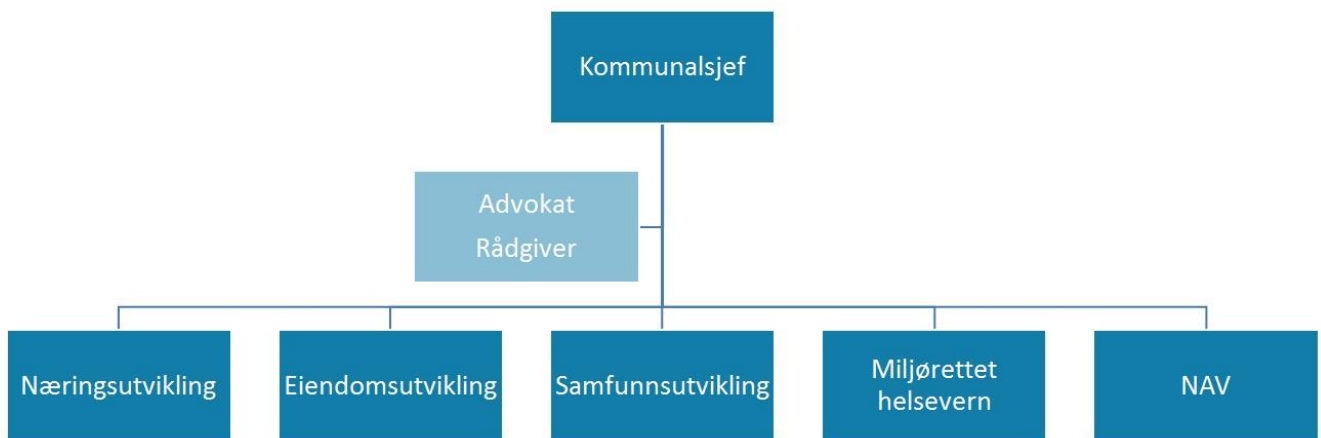
Samfunns- og næringsutvikling

Viktigste hensyn, definert på arbeidsverkstedet

1. Legge til rette for tverrfaglig samarbeid
2. Tydelige og naturlige roller og ansvarsområder
3. Legge til rette for langsiktig samfunnsutvikling
4. Nødvendig kompetanse og faglig utvikling
5. Gjennomføringsevne



*Geir Martin Viksand,
kommunalsjef samfunns-
og næringsutvikling.*



Oppgaver

- | | | | |
|--|--|---|---|
| <ul style="list-style-type: none">• Strategisk næringsplan• Næringsutvikling generelt• Samarbeid med• Start• Gründerhus• Ungt Entreprenørskap• Skjenke-, tobakks- og serveringsbevilling | <ul style="list-style-type: none">• Festekontrakter• Kjøp og salg av eiendommer• Forvaltning av grunneiendommer• Utvikling og prosjektledelse, nye bygg | <ul style="list-style-type: none">• Overordnet arealplan• Kommuneplanens samfunnsdel• Boligplan• Andre sektorplaner• Overordnet folkehelsearbeid• Trygge lokalsamfunn• Trafikksikker kommune• Klima og• Smarte byer | <ul style="list-style-type: none">• Uttalelser til arealplaner og andre kommunale planer• Godkjenning og tilsyn, barnehager og skoler• Tilsyn og veiledning• Klage og saksbehandling Rådgivning vedrørende radon og inneklime• Overvåkning av vannkvalitet og hygieniske forhold ved offentlige badeplasser• Forebygging av legionellasmitte |
|--|--|---|---|

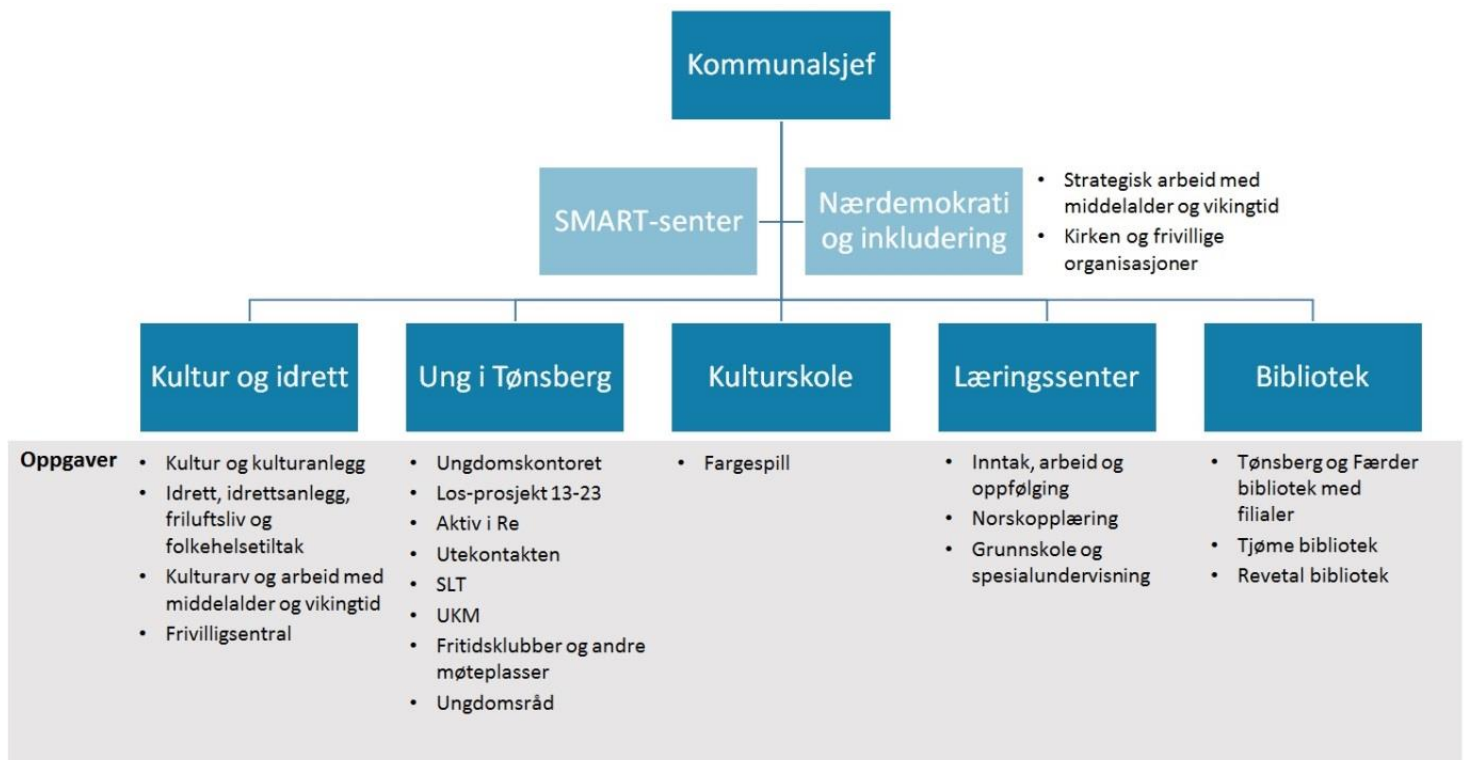
Kultur, nærdemokrati og inkludering

Viktigste hensyn, definert på arbeidsverkstedet

1. Legge til rette for tverrfaglig samarbeid med andre kommunalsjefområder
2. Robuste enheter som sikrer faglig tyngde og gjennomføringsevne
3. Legge til rette for tverrfaglig samarbeid gjennom gode strukturer og rutiner innenfor eget kommunalsjefområde
4. Legge til rette for bruker- og innbyggerinvolvering
5. Fokus på innovasjon og nyskaping



Unni Bu, kommunalsjef kultur, nærdemokrati og inkludering.



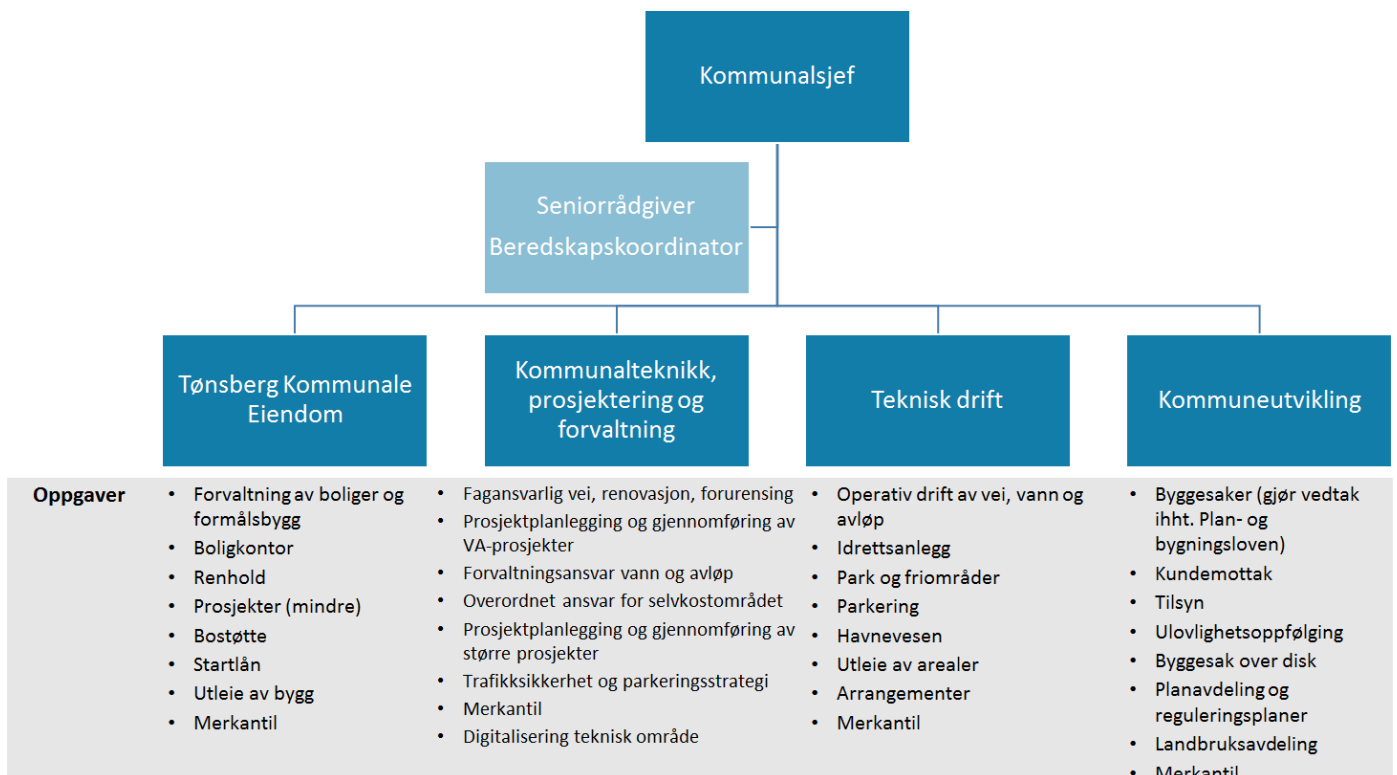
Eiendom og tekniske tjenester

Viktigste hensyn, definert på arbeidsverkstedet

1. Tydelige roller og ansvarsområder
2. Legge til rette for tverrfaglig samarbeid internt og eksternt
3. Samlokalisering av tjenester som samhandler mye
4. Hensiktsmessig lederspenn
5. Legge til rette for digitalisering av tjenester



Jan Ronald Eide,
kommunalsjef eiendom og
tekniske tjenester.



Bli med på fotballfest!

- Jeg håper alle virksomheter klarer å stille minst ett lag, sier virksomhetsleder i Østre Slagen barnehager og medlem av arbeidsgruppa for kulturbygging og sosiale aktiviteter, Bjørn-Erik Hammer.

Lørdag 16. mars er det duket for fotballfest for ansatte i Re og Tønsberg kommuner. Da skal det endelig avgjøres hvilken kommunal virksomhet som er best med ballen – og hvilken virksomhet som er best uten ball.

- Vi har allerede fått en del lag påmeldt, men vi håper på flere. Dette er en fin mulighet til både å drive kulturbygging internt i virksomheten, og til å bli kjent på tvers av kommunene, sier Hammer.

- Damer kan lånes

Det skal være fem eller seks spillere på hvert lag, og hvert lag må minst ha to kvinner på banen samtidig.

- Hvis det ikke er nok damer i virksomheten, er det lov å låne fra andre. Men det er ikke lov å kjøpe dem. Overgangsvinduet er stengt, sier Hammer.

Men selv om det er stor spenning knyttet til hvilken virksomhet som går av med seieren, er Hammer opptatt av at terskelen for å bli med skal være særdeles lav.

- Du trenger ikke å spilt mye fotball tidligere for å bli med. Dette er en turnering der absolutt alle er velkommen, og heiagjengene på tribunen er like viktige som lagene. Derfor premieres både de to beste lagene, og den beste heiagjengen. Det er heller ikke noe problem med lag som består av spillere fra flere virksomheter, sier han.



Nye Tønsberg kommune inviterer alle virksomhetene til å stille lag i årets fotballturnering.

Her har virksomhetene muligheten til teambuilding i kjærlig konkurranse mot verdige motstandere.

Premier vil bli delt ut til finalelagene OG til de beste supporterne. Heiarop og liv på tribunen vil bli premiært.

Vi ønsker også å se på muligheten til å arrangere en bankett dersom det er interesse for det. Derfor må dere gi en tilbakemelding på om det er aktuelt og hvor mange som eventuelt kan tenke seg det.

Kan skolene slå barnehagene? Eller hva med rådmannen mot bydrift? Mange spennende oppgjør! Meld dere på i dag!

Hva: 5er lag (kanskje 6) med minimum 2 damer på banen samtidig

Når: 16. mars 2019 kl 9.00 – 17.00

Hvor: Meny Arena, Re / Fix Arena, Tønsberg

Påmelding, frist 17. januar:

bham@tonsberg.kommune.no

lise.tandberg@re.kommune.no