

A close-up photograph of an elderly woman's face, showing her eye, nose, and hand. A red string is tied around her index finger. She is wearing a gold ring with a diamond and a green stone. The background is a soft, warm color.

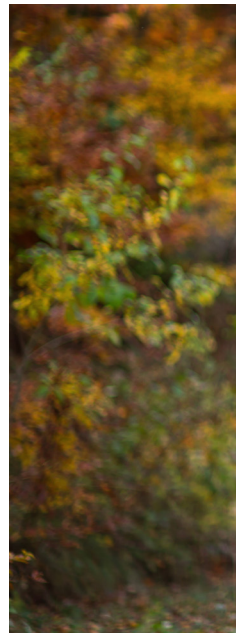
Demens

Program for pårørendeskolen
Høsten 2026



FÆRDER
KOMMUNE
– med vind i seilene

Er du pårørende til en med **demens?**



HVA ER PÅRØRENDE- SKOLEN?

Pårørendeskolen er et undervisnings- og veiledningstilbud. Gjennom fem kvelder med foredrag får deltakerne mer kunnskap om sykdommen, tjenestetilbud og samhandling. Målet er å bidra til en lettere hjemmesituasjon, samtidig som det gir mulighet til å treffe andre pårørende i samme livssituasjon.

KURSKVELDENE

Møtedager: torsdager

Varighet: kl. 18:00–20:30

Foredrag og informasjon med mulighet for å stille spørsmål. Pause og gruppesamtale om dagens tema.

PROGRAM HØSTEN 2026

15.10

Demens, debut og forløp

Kristian Nordstrand Jensen, overlege ved Bjønnesåsen bo- og aktivitetssenter.

Informasjon om Demensforeningen i Tønsberg og Færder

Pål Kristiansen, leder.

22.10

Kommunikasjon og samhandling

Kari Nordreli Andresen, miljøterapeut ved Bjønnesåsen bo- og aktivitetssenter.





Diverse tjenestetilbud og hjelpemidler

Demenskoordinator i Færder, Stine Herlofsen Sommerstad og demenskoordinator i Tønsberg, Charlotte Martinsen.

29.10

Atferdsendringer ved demens - og mulige tilnæringsmåter

Kristian Nordstrand Jensen, overlege ved Bjønnesåsen bo- og aktivitetssenter.

Tid for spørsmål og samtale.

05.11

Pårørendebelastninger

Anette Hansen, førsteamanuensis ved Institutt for sykepleie- og helsevitenskap, USN.

En pårøندهistorie

Eva Haukedalen.

12.11

Juridiske og økonomiske konsekvenser ved demens

Kjersti Harnes, juridisk rådgiver Sandefjord.

Vestfold Interkommunale Brannvesen - Trygg hjemme

Kari Faafeng, branninspektør i forebyggende avdeling, Vestfold Interkommunale Brannvesen IKS.



KONTAKTINFORMASJON OG PÅMELDING

Kurssted:

Kafeteriaen på Sjølystsenteret
Sjølyst 23, 3120 Nøtterøy

Kursavgift:

kr 500,- og kr 300,- for hvert ekstra familiemedlem

Påmelding

e-post: stine.herlofsen.sommerstad@faerder.kommune.no

tlf.: 47 64 35 19

Legg igjen beskjed eller send SMS, vi svarer så snart vi kan.

Påmeldingsfrist: 12. oktober 2026

Pårørendekolen arrangeres i samarbeid med Tønsberg kommune og Demensforeningen i Tønsberg og Færder.