





# VISJON: – der barn ler



## MÅL:

Arbeidsgiverstrategien skal sikre at ledere og ansatte er i stand til å realisere kommunens mål.

Tønsberg kommune skal oppleves som en attraktiv arbeidsgiver hvor ansatte har kompetanse som samsvarer med de oppgaver kommunen skal løse. Vi skal utvikle en brukerorientert kultur med initiativrike og stolte ansatte. Kommunen skal sikre likebehandling og likeverd.

Tønsberg kommune skal ha en tydelig, raus og inkluderende arbeidsgiverpolitikk.



Design: october.no  
Illustrasjon: storyland.no

## SAMFUNNSOPPDRAG:

Sammen skaper vi en nytenkende, trygg og bærekraftig kommune gjennom å:

- › levere gode tjenester
- › være en aktiv samfunnsutvikler
- › sikre et levende lokaldemokrati
- › forvalte lover og regler





# VERDIER:

Vi skaper **tillit** gjennom å være åpne, oppriktige og profesjonelle.

## > Åpen

Vi involverer, lytter og kommuniserer godt i prosesser og beslutninger.

## > Oppriktig

Vi er ærlige, ekte og redelige. Vi skaper gode relasjoner, og er etisk bevisst i vårt arbeid.

## > Profesjonell

Vi har fokus på faglig kvalitet og nytenkning. Vi viser mot og omsorg i møte med mennesker.



# PRINSIPPER:

## Medarbeiderprinsipper

Som medarbeider skal jeg:

- > bidra til å løse samfunnsoppdraget
- > holde meg faglig oppdatert
- > bidra til trivsel på arbeidsplassen
- > se muligheter og løsninger
- > framsnakke kommunen og arbeidsplassen min
- > gjøre mine kollegaer gode

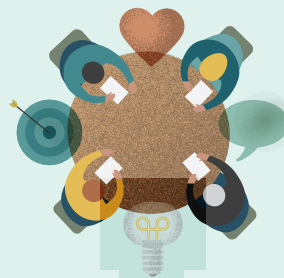


## Ledelseprinsipper

Som leder skal jeg:

- > bidra til å løse samfunnsoppdraget
- > formidle tydelige mål, forventning og retning
- > legge til rette for åpenhet, innsyn og samarbeid
- > vise tillit og bygge på medarbeidernes styrker
- > skape rom for initiativ, utvikling og mestring

# STRATEGIER:



## › Relevant kompetanse

Tønsberg kommune har god oversikt over kompetansebehov og gode systemer for å beholde og videreutvikle intern kompetanse. Ansatte på alle nivåer bidrar aktivt til egen og andres kompetanseutvikling. Vi tilbyr lærlingplasser i tråd med politiske føringer og prioriteringer.

## › Rekruttere og beholde

Tønsberg kommune arbeider aktivt for å rekruttere og beholde ansatte med god og ønsket kompetanse. Våre ansatte ser verdien i å arbeide for fellesskapets beste. Nye ansatte tas imot på en god og systematisk måte.

## › Etikk

Tønsberg kommune har høy etisk standard. Grunnlaget for dette skapes gjennom åpenhet, respekt og tillit mellom kollegaer, ledelse, innbyggere og samarbeidspartnere. Gode holdninger og god praksis er med på å skape et godt omdømme.

## › Mangfold, raushet og inkludering

Vi er en organisasjon hvor ulikheter og mangfold er en styrke. Like muligheter til å bidra i arbeidslivet er viktig for å få til økt inkludering og et mangfoldig arbeidsmiljø.

## › Heltidskultur

I Tønsberg kommune utlyses alle nye stillinger i 100%. Søkere og ansatte med varig redusert arbeidsevne blir regnet som heltidsarbeidende ut fra den enkeltes funksjonsevne, jf. Arbeidsmiljøloven kapittel 13. Deltidsstillinger må begrunnes særskilt

## › Partssamarbeid

Partssamarbeidet legger til rette for gode prosesser, og er basert på tillit og gjensidig forståelse for partenes ulike roller. Partene har et felles ansvar for gode tjenester og gode arbeidsforhold.

## › Arbeidsmiljø

Arbeidsmiljøet i Tønsberg kommune er preget av aktivt medarbeiderskap med fokus på nærvær, mestring, humor og glede.

*Sammen skaper vi en nytenkende,  
trygg og bærekraftig kommune*

tonsberg.kommune.no /  følg oss på facebook

Tø:  
Po:  
Po:  
Tel