

Kanalbredden Promenadeforløpet

09.02.23

Revidert 27.03.26



Rytme og romlighet



1. Kaldnes



2. Brygga



Folksomt en varm sommerdag

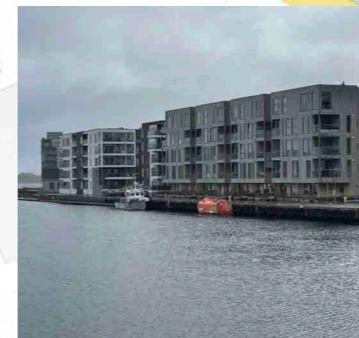
3. Ollebukta



4. Tønsberg kystkultursenter



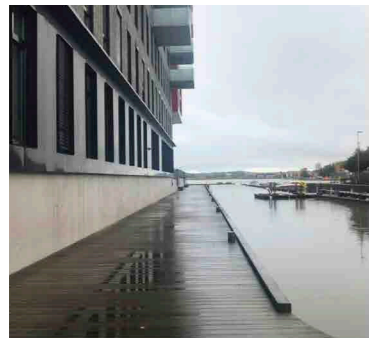
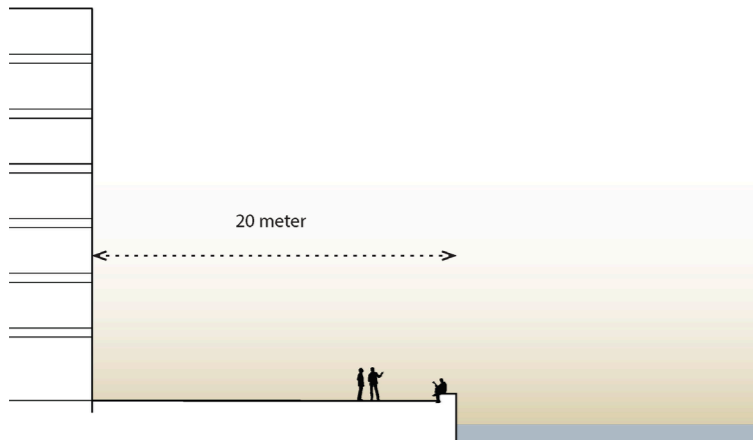
5. Ørnes park



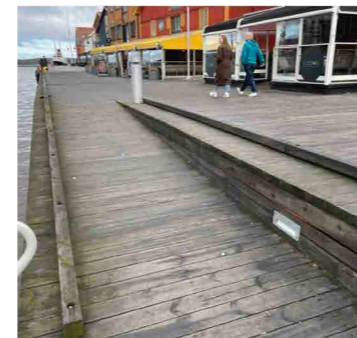
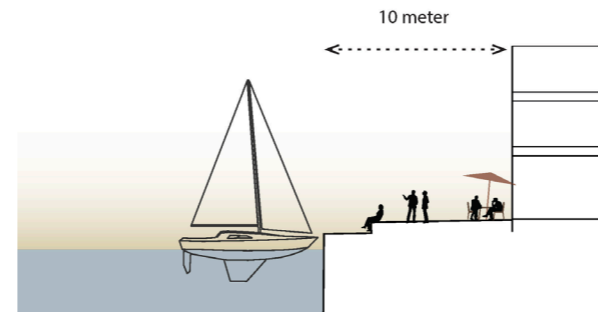
Avstander

- Mindre enn 5 meter
- 5-10 meter
- 10-15 meter
- 15-20 meter
- mer enn 20 meter
- Gater/forbindelser

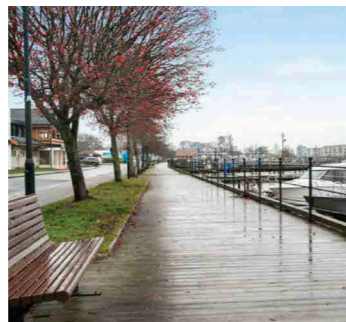
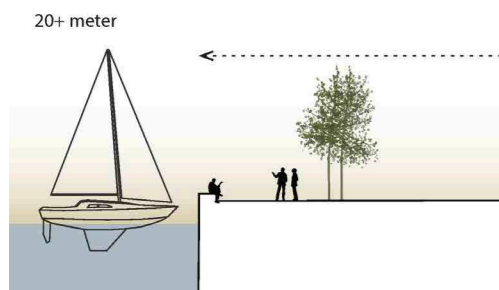
1 Kaldnes



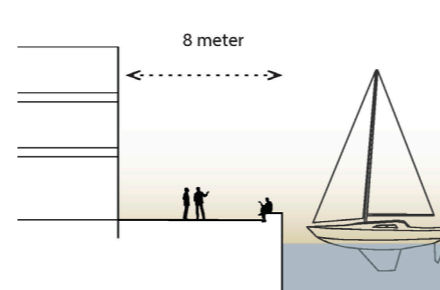
2 Brygga



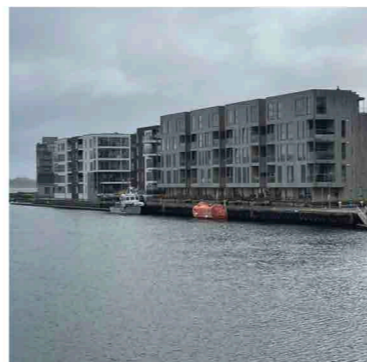
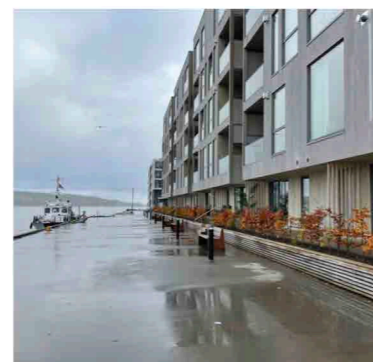
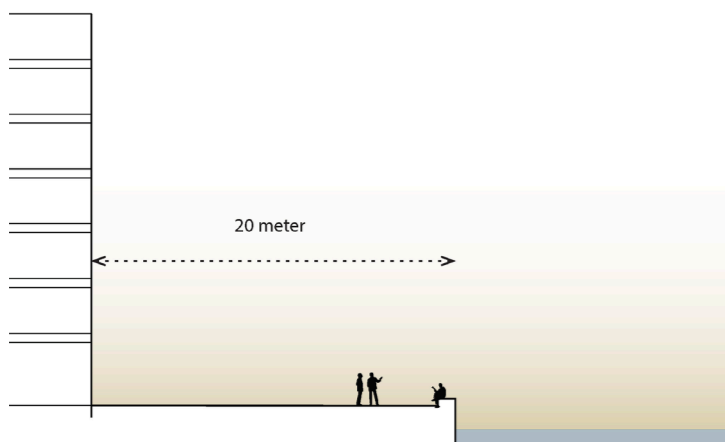
3 Ollebukta



4 Tønsberg Kystkultursenter



5 Ørnes park



Observasjoner ved befaring langs kanalvandringen i Tønsberg:

+

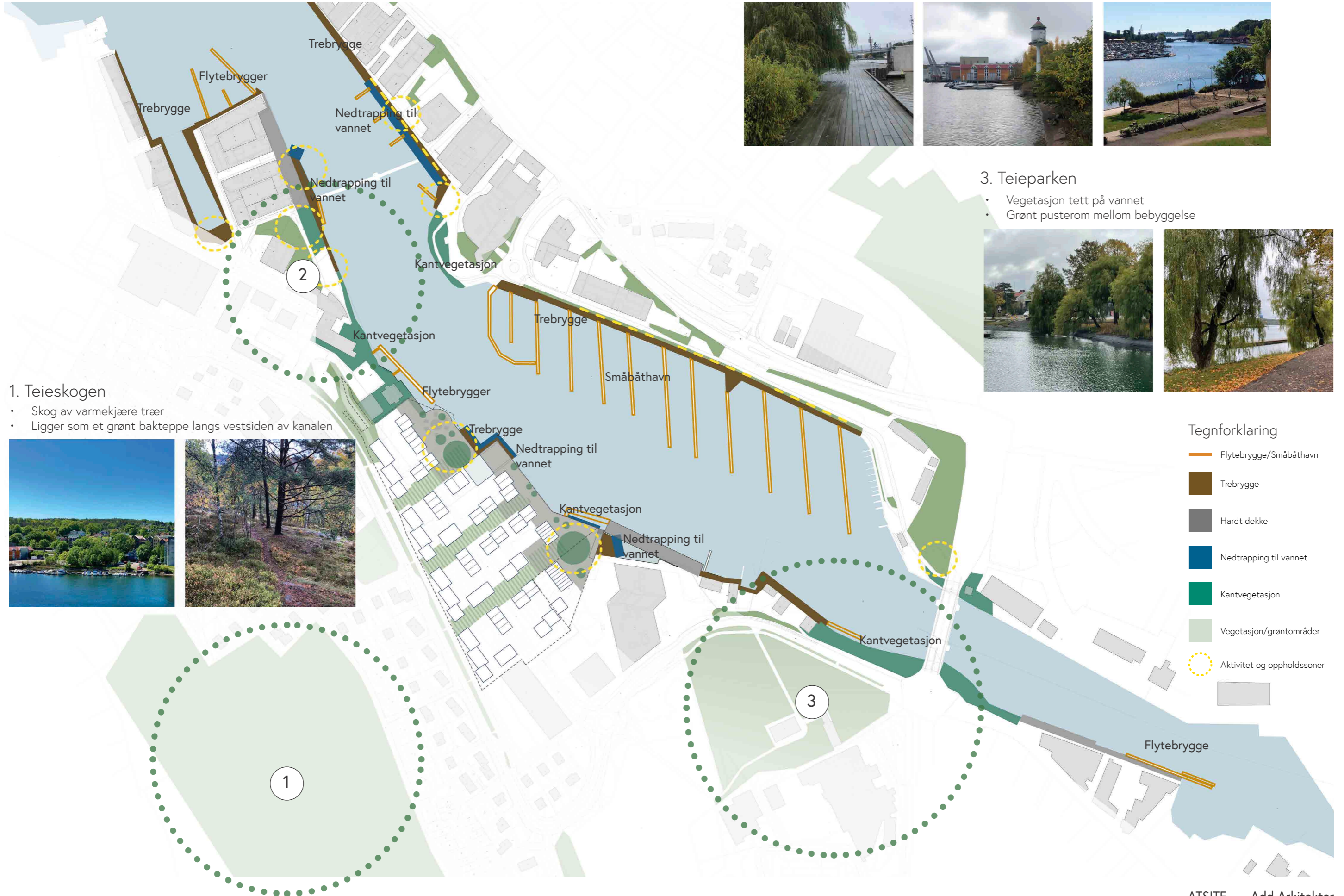
- Opphøyd kant langs kaikant som skaper sittemuligheter i sola
- Frodige tverrakser som møter brygge
- Variasjon i rytme og ulike bredder på uterom
- Utadrettet program
- Menneskelig skala
- Fargebruk som skaper variasjon
- Tilrettelegging for vannaktivitet
- Nivåforskjeller som skaper oppholdsmuligheter ned mot vann
- Variasjon i materialbruk
- Oppholdssoner som ikke er kommersielle

-

- Monotont forløp
- Lite variasjon i materialvalg
- Lite eller ingen vegetasjon
- Store dimensjoner
- Samme bredde og avstand til vannkant langs et helt forløp
- Lang, rett og monoton gangvei langs et lengre strekke
- Lengre strekk uten oppholdssoner
- Uterom som oppleves som utilgjengelige

Langs vannkanten

- Variasjon av materiale og vegetasjon



1. Teieskogen

- Skog av varmekjære trær
- Ligger som et grønt bakteppe langs vestsiden av kanalen



2. Kaldnes lekeplass/Støperiet

- Vegetasjon tett på vannet
- Grønt pusterom mellom bebyggelse



3. Teieparken

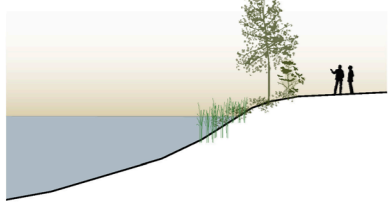
- Vegetasjon tett på vannet
- Grønt pusterom mellom bebyggelse



Tegnforklaring

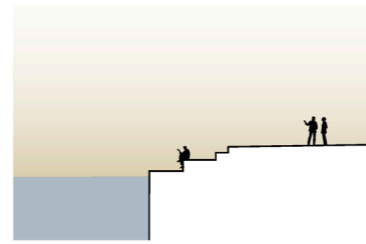
- Flytebrygge/Småbåthavn
- Trebrygge
- Hardt dekke
- Nedtrapping til vannet
- Kantvegetasjon
- Vegetasjon/grøntområder
- Aktivitet og oppholdssoner
-

Kantvegetasjon



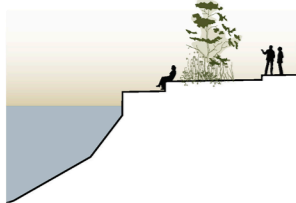
Kantvegetasjon langs kanalen er et tydelig landskapselement. Det skaper grønne korridorer og har stor betydning for økosystemet i og langs vannet.

Nedtrapping til vannet



Nedtrapping og trapper langs vannkanten gir nær kontakt med vannet og inviterer til opphold.

Vegetasjon

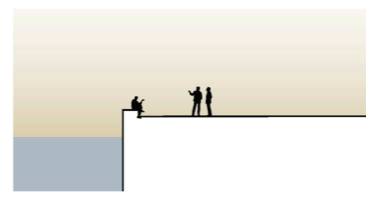


Vegetasjon i sammenheng med brygge skaper en variasjon i romforløpet, nisjer og gode oppholdssteder.

Høy brygge

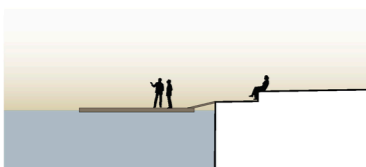
Trebrygge

Hardt tekke



Brygge med stor avstand ned til vannet ser man flere steder langs kanalen i Tønsberg. Bryggekanten kan f.eks. avsluttes med en høyere kant som også kan brukes som benk.

Flytebrygger



Flytebrygger ut i vannet, gjerne i kombinasjon med båter, er et gjennomgående element langs kanalen i Tønsberg.

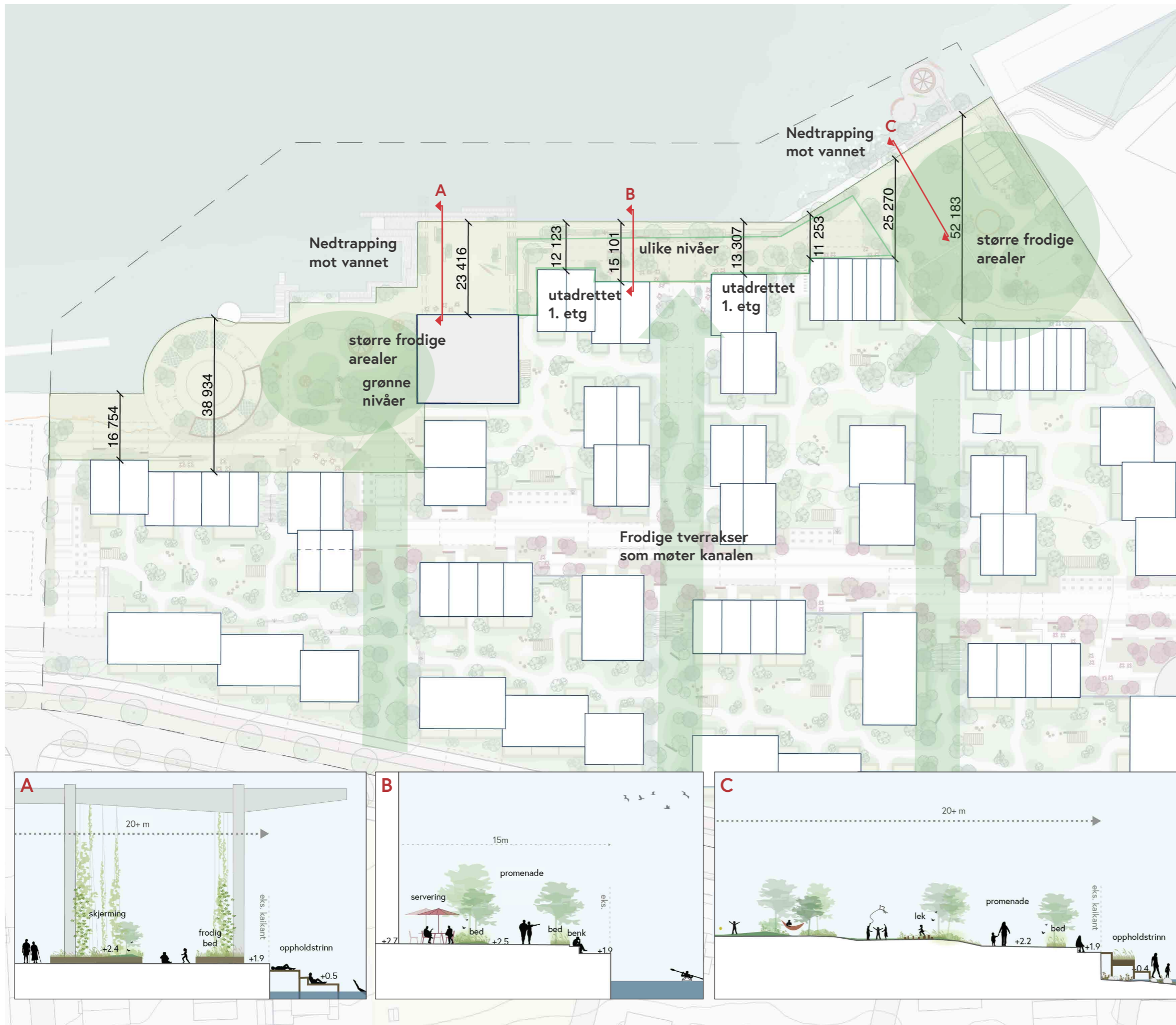
Rytme og romlighet - Kanalbredden

Intensjon

Ved Kanalbredden er intensjonen å etablere et variert, frodig og steds-tilpasset promenadeforløp som inviterer til opphold og aktivitet hele året rundt.

Hvordan

- Variasjon i bredder mot kanalen skaper et dynamisk opplevelselsforløp og gir rom for både intime og større arealer til ulik bruk
- Stedstilpassete nivåer og nedtrapping mot kanalen får frem den menneskelige skalaen, gir nærkontakt med vann og man unngår monotone ferdselsårer
- Forskyvninger i bygningsstrukturen, sammen med trær og vegetasjon bidrar til å skjerme for vind og skaper lune, værbeskyttede soner til opphold gjennom hele året
- En rytme mellom frodige og mer belagte arealer, parker og mer intime plasser gir variasjon til forløpet og underbygger ulike karakterer langs promenaden for alle brukere
- Utadrettede første etasjer sammen med variasjon i programmering av uterommene gir liv til byrommet mot kanalen
- Ikke kommersielle oppholdssoner i kombinasjon med kommersielle aktører inviterer mennesker i alle aldre og skaper varierte oppholdsmuligheter
- Forskjellige materialer og farger skaper rytme og variasjon som kan spille på lag med stedets egenkarakter i de ulike sonene



1:1000 (A3)